

# FOSSA SÉPTICA



## FOSSA SÉPTICA

(DECANTADOR - DIGESTOR)

Este sistema permite o tratamento biológico anaeróbio das águas residuais assimiláveis a águas domésticas

Este sistema cumpre o estabelecido na Normativa Europeia CE anexo ZA EN 12566-1, (FOSSAS SÉPTICAS PRÉ-FABRICADAS). Estes equipamentos são fabricados segundo a norma NP-EN 976-1:1998 com sistema "filament winding" a partir de 75 H.E. (incluído) e com laminação "hand lay-up" no caso dos equipamentos de menos de 60 H.E.



O rendimento do sistema é estimado em 35% de redução de  $CBOD_5$  e 87% de redução de SS. Estes equipamentos são especialmente indicados para tratar as águas residuais de instalações onde não seja necessária uma grande qualidade das águas de descarga. Também a sua instalação também é recomendada a montante a sua instalação a montante das depuradoras (ROX) para o pré-tratamento das águas com o conseqüente aumento do rendimento global da instalação.

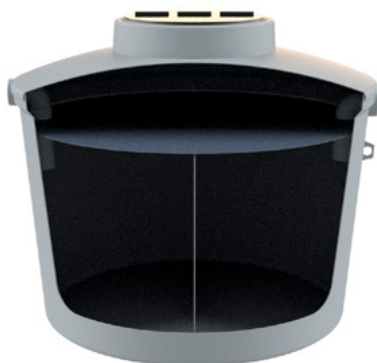
Formado por dois compartimentos, onde tem lugar a sedimentação e a digestão da matéria orgânica presente nas águas residuais. As bactérias anaeróbias, sem a presença de oxigénio, encarregam-se de metabolizar a matéria orgânica, gasificando-a, hidrolisando-a e mineralizando-a.

### CARACTERÍSTICAS TÉCNICAS FS (HORIZONTAL ENTERRADO)

REF.	HE	Volume l	D mm	L mm	Ø Boca de acesso mm	Ø Tub. mm	Peso kg
FS 4	4	1.000	915	2.120	410	110	30
FS 7	7	1.400	1.078	1.860	410	110	35
FS 10	10	2.200	1.150	2.720	410	110	60
FS 15	15	3.500	1.600	2.140	410	110	75
FS 23	23	4.500	1.600	2.660	410	125	110
FS 30	30	6.000	1.750	2.930	410	125	150
FS 50	50	8.000	2.120	2.900	567(2)	160	450
FS 60	60	10.000	2.120	3.620	567(2)	160	500
FS 75	75	12.000	2.000	4.340	567(2)	160	600
FS 100	100	15.500	2.000	5.290	567(2)	200	700
FS 150	150	25.000	2.500	5.600	567(2)	200	800
FS 200	200	30.000	2.500	6.650	567(2)	200	1.100

Consultar para maiores capacidades.

## FOSSA SÉPTICA VERTICAL



### CARACTERÍSTICAS TÉCNICAS FSV (VERTICAL ENTERRADO)

REFERÊNCIA	Volume l	D mm	H mm	Peso aprox. kg
FSV 1000	1.000	1.150	1.360	50
FSV 1800	1.800	1.600	1.240	60
FSV 2200	2.200	1.600	1.490	85
FSV 3000	3.000	1.740	1.590	105
FSV 5000	5.000	2.120	2.050	135

Todos os modelos incluem tubagens de conexão em PVC 110 e bocas de acesso de polipropileno de 410 mm.